


הסרה של ערכת כבל הכונן הקשיח

להסרה של ערכת כבל הכונן הקשיח, בצע את אותם פעולות בסדר הפוך.

התראה: אל תפעיל לחץ בזמן השבת מכסה הבסיס התחתון למקומו, כדי למנוע גרימת נזק לכבל הפלט של הכונן הקשיח. 

המידע בפרסום זה נתון לשינויים ללא הודעה מראש.
© Dell Inc. 2013. כל הזכויות שמורות.

חל איסור מוחלט על העתקה של חומרים אלו, בכל דרך שהיא, ללא קבלת רשות בכתב מאת Dell Inc.

סימנים מסחריים המוזכרים במסמך זה: Dell™, הסמל של Dell ו-DELL Vostro™ הם סימנים מסחריים של Dell Inc.

סימנים מסחריים ושמות מסחריים אחרים עשויים לשמש בפרסום זה כדי להתייחס לישויות הטוענות לבעלות על הסימנים והשמות או למוצרים שלהן. Dell Inc. מוותרת על כל חלק קנייני בסימנים מסחריים ושמות מסחריים פרט לאלה שבבעלותה.

10 חבר את הקצה השני של כבל הפלט של הכונן הקשיח למחבר שבלוח המערכת.




11 לחץ על כבל הפלט של הכונן הקשיח כדי להבטיח שהדבק הדו-צדדי נצמד לקצה של לוח קורא הכרטיסים.

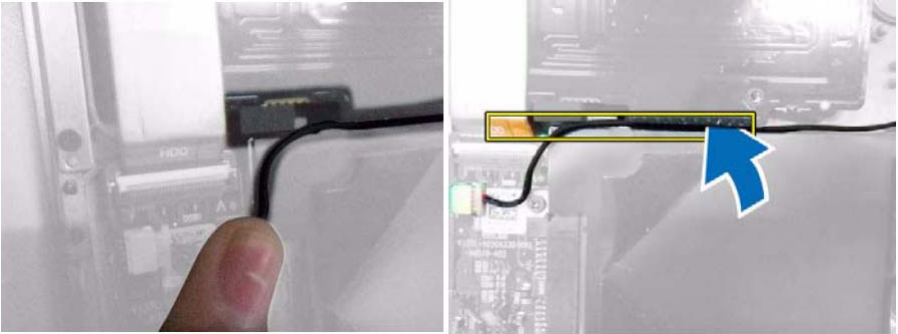


12 השב את מכסה הבסיס התחתון והסוללה למקומם.

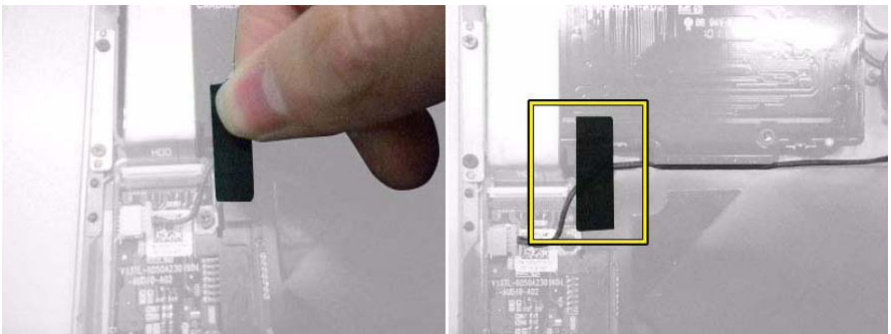
הערה: לקבלת מידע נוסף על החזרת מכסה הבסיס התחתון והסוללה למקומם, עיין במדריך השירות שנמצא בכתובת support.dell.com/manuals.



- 6** חבר מחדש את הכבל והוסף את בולם הגומי.
הערה: הכבל אמור להיות לחוץ בין הלוח והכונן הקשיח. 

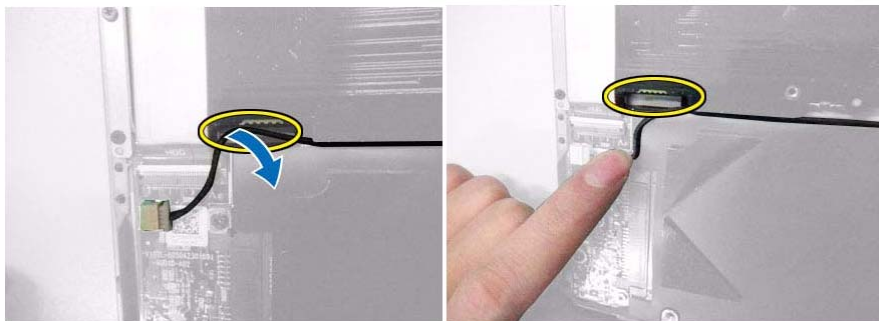


- 7** הדבק את סרט ההדבקה הדו-צדדי מעל הכבל ובולם הגומי כדי לוודא שהכבל מהודק היטב.



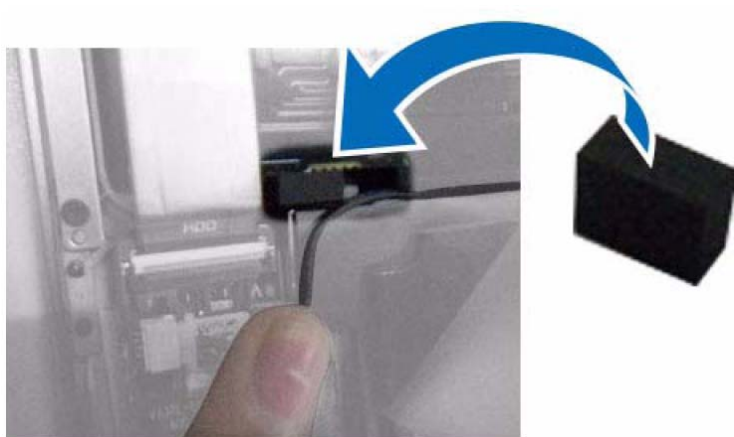
- 8** הסר בעדינות את הדבק הדו-צדדי שבכבל הפלט החלופי של הכונן הקשיח.
9 חבר את הקצה של כבל הפלט של הכונן הקשיח, המסומן עם התוית HDD, למחבר שבכונן הקשיח.

4 סדר את הכבל הגמיש של הכונן הקשיח כדי להשאיר מקום לבולם הגומי.

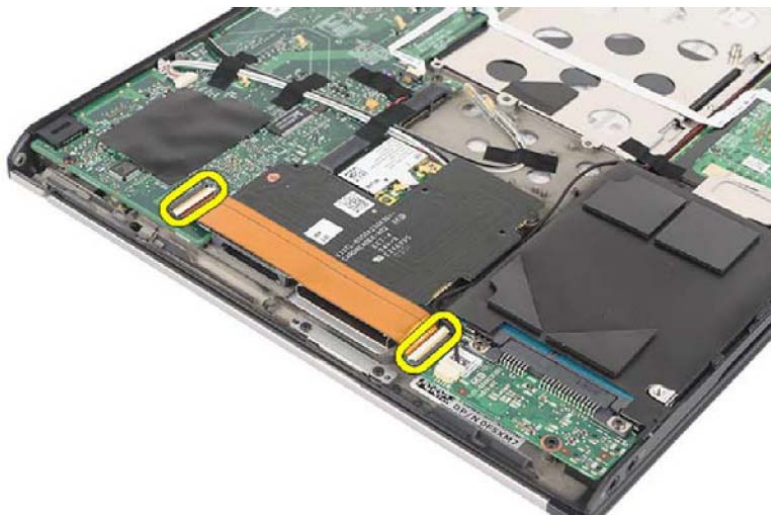


5 קלף את סרט ההדבקה הדו-צדדי כדי לחבר את בולם הגומי למחשב.

הערה: הדבק את בולם הגומי כמתואר בתמונה שלהלן כדי להגן על הכבל החליפי כך שלא ייחתך מקצהו של לוח קורא הכרטיסים.



2 נתק את הקצוות של כבל הפלט של הכונן הקשיח הקיים מלוח המערכת וממחברי הכונן הקשיח.



3 הסר את הכבל הגמיש של הכונן הקשיח והרחק אותו מלוח המערכת.






אודות אזהרות

 אזהרה: "אזהרה" מציינת אפשרות של נזק לרכוש, פגיעה גופנית או מוות.

מידע חשוב — התקנה של ערכת כבל הכונן הקשיח

 אזהרה: לפני העבודה על חלקיו הפנימיים של המחשב, קרא את מידע הבטיחות שצורף למחשב. לקבלת מידע נוסף אודות בטיחות ושיטות עבודה מומלצות, בקר בדף הבית של התאימות לתקינה בכתובת www.dell.com/regulatory_compliance.

 אזהרה: למניעת התחשמלות, תמיד נתק את המחשב משקע החשמל לפני הסרה והשבה למקום של חלקים במחשב.

ערכת כבל הכונן הקשיח מונעת כיפוף או נזק לכבל הכונן הקשיח, בעת השבת מכסה הבסיס התחתון למקומו. הערכה מכילה:

- כבל פלט (flex) לכונן הקשיח
- בולם גומי

כדי להתקין את ערכת כבל הכונן הקשיח:

1 הסר את מכסה הבסיס התחתון ואת הסוללה.

 **הערה:** לקבלת מידע נוסף על הסרת מכסה הבסיס התחתון והסוללה, עיין במדריך השירות שנמצא בכתובת support.dell.com/manuals.